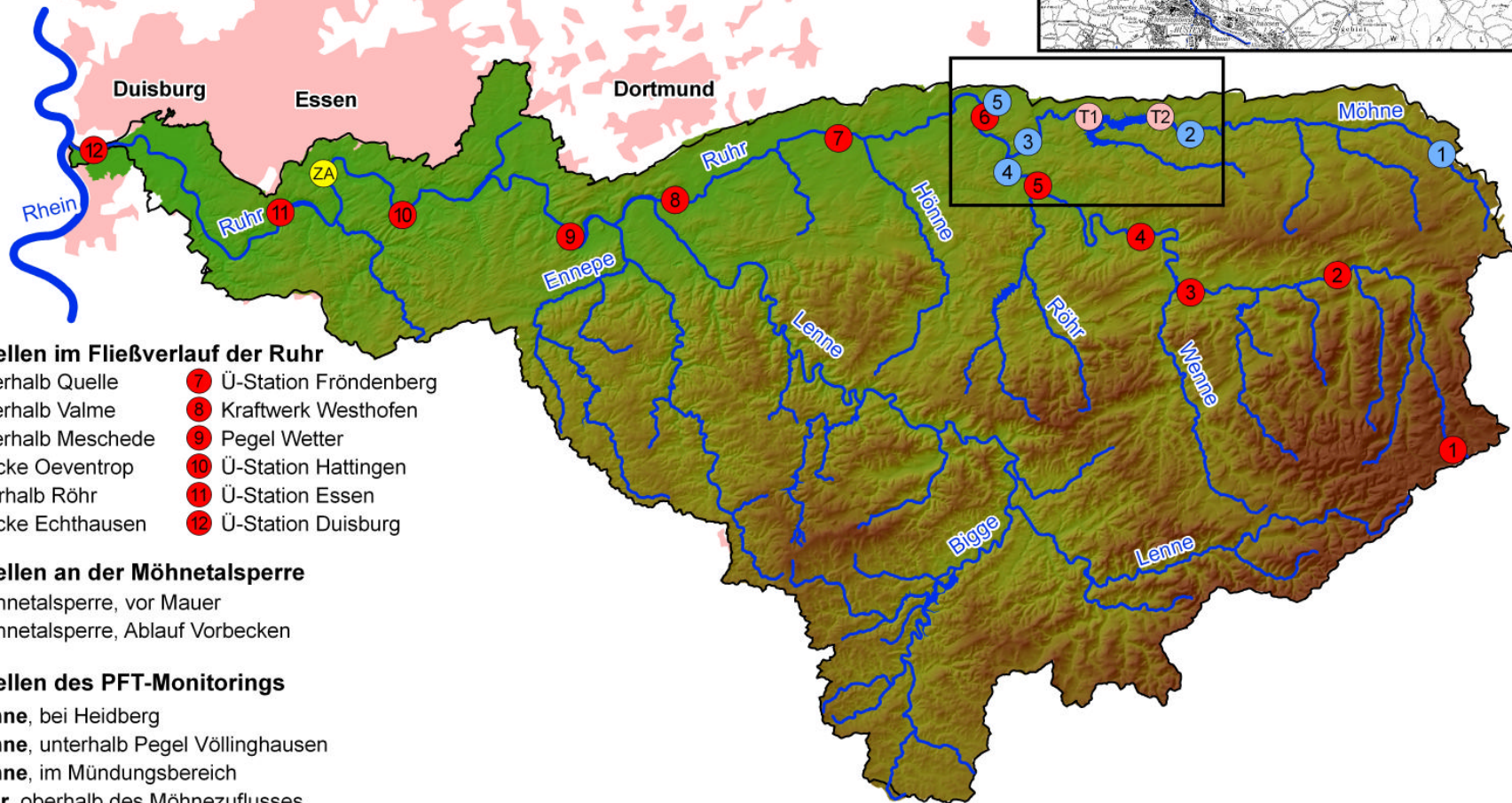
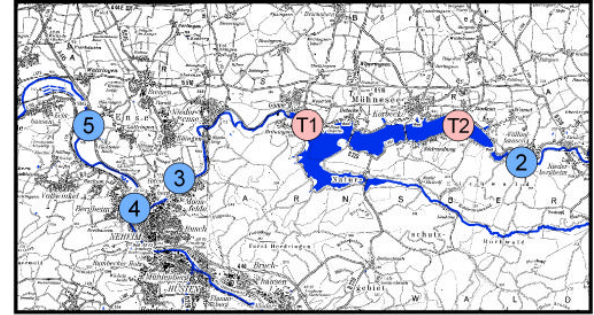


Probenahmestellen der routinemäßigen PFT-Überwachung



Messstellen im Fließverlauf der Ruhr

- | | |
|----------------------|-------------------------|
| ① unterhalb Quelle | ⑦ Ü-Station Fröndenberg |
| ② unterhalb Valme | ⑧ Kraftwerk Westhofen |
| ③ unterhalb Meschede | ⑨ Pegel Wetter |
| ④ Brücke Oeventrop | ⑩ Ü-Station Hattingen |
| ⑤ oberhalb Röhre | ⑪ Ü-Station Essen |
| ⑥ Brücke Echthausen | ⑫ Ü-Station Duisburg |

Messstellen an der Möhnetalsperre

- T1 Möhnetalsperre, vor Mauer
- T2 Möhnetalsperre, Ablauf Vorbecken

Messstellen des PFT-Monitorings

- ① Möhne, bei Heidberg
- ② Möhne, unterhalb Pegel Völlinghausen
- ③ Möhne, im Mündungsbereich
- ④ Ruhr, oberhalb des Möhnezufusses
- ⑤ Ruhr, unterhalb des Möhnezufusses = ⑥

Messstelle der zeitlich dichten Ruhrüberwachung

- ZA Ruhr, bei Essen "Zornige Ameise"

